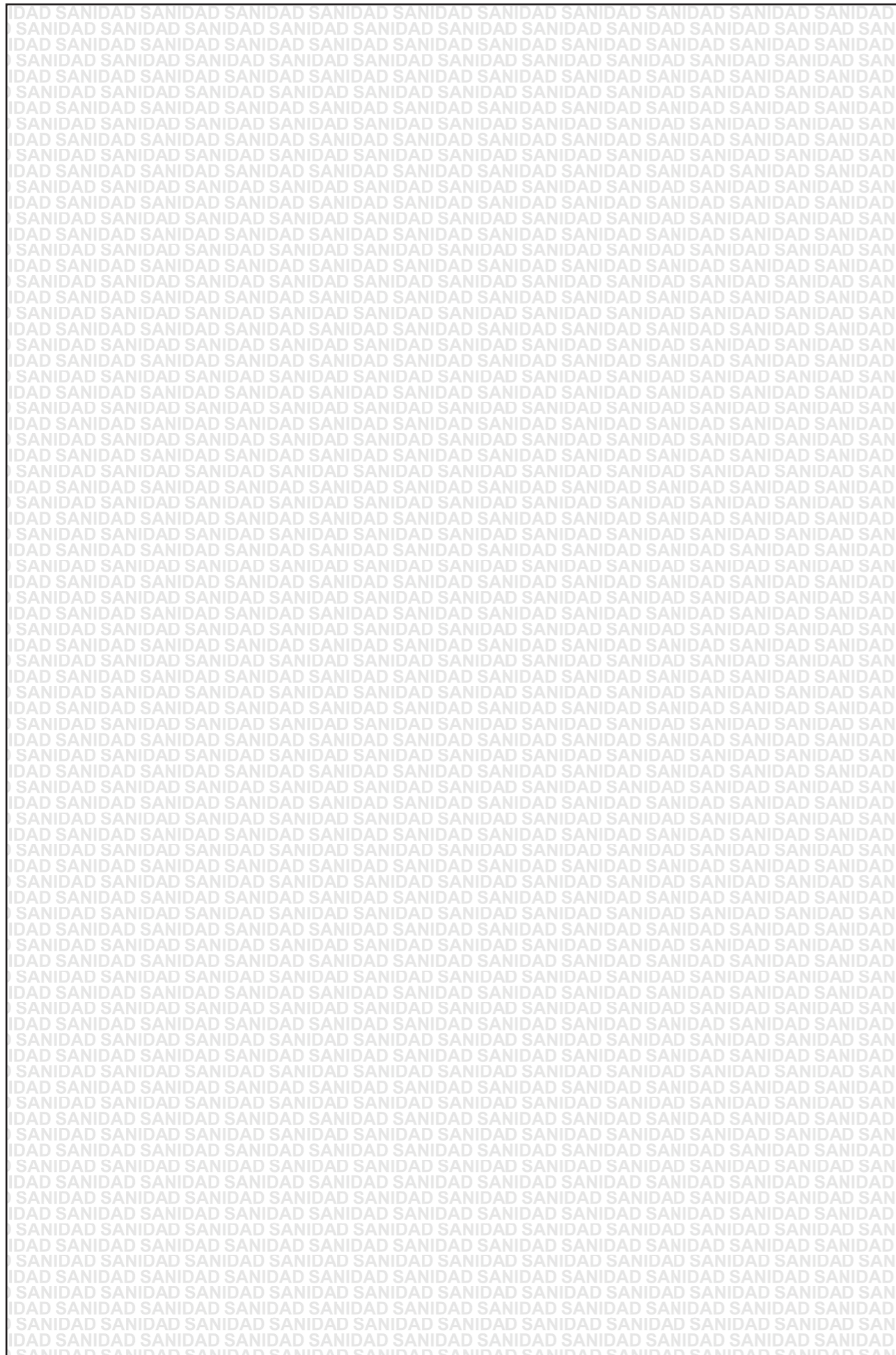


# ENFERMERÍA 2023



MINISTERIO  
DE SANIDAD

PRUEBAS SELECTIVAS 2023

## ENFERMERÍA

CUADERNILLO DE IMÁGENES

### ADVERTENCIA IMPORTANTE

1. **MUY IMPORTANTE:** Compruebe que este Cuadernillo de Examen de Imágenes, integrado por 15 imágenes, lleva todas sus páginas y no tiene defectos de impresión. Si detecta alguna anomalía, pida otro a la Mesa.
2. Recuerde que el tiempo de realización de este ejercicio es de **cuatro horas y treinta minutos improrrogables**.
3. **No se entregará**, en ningún caso, el **Cuadernillo de Examen de Imágenes**. Las distintas versiones de los cuadernos de examen se publicarán en la Web del Ministerio de Sanidad, al cierre de la última mesa de examen.

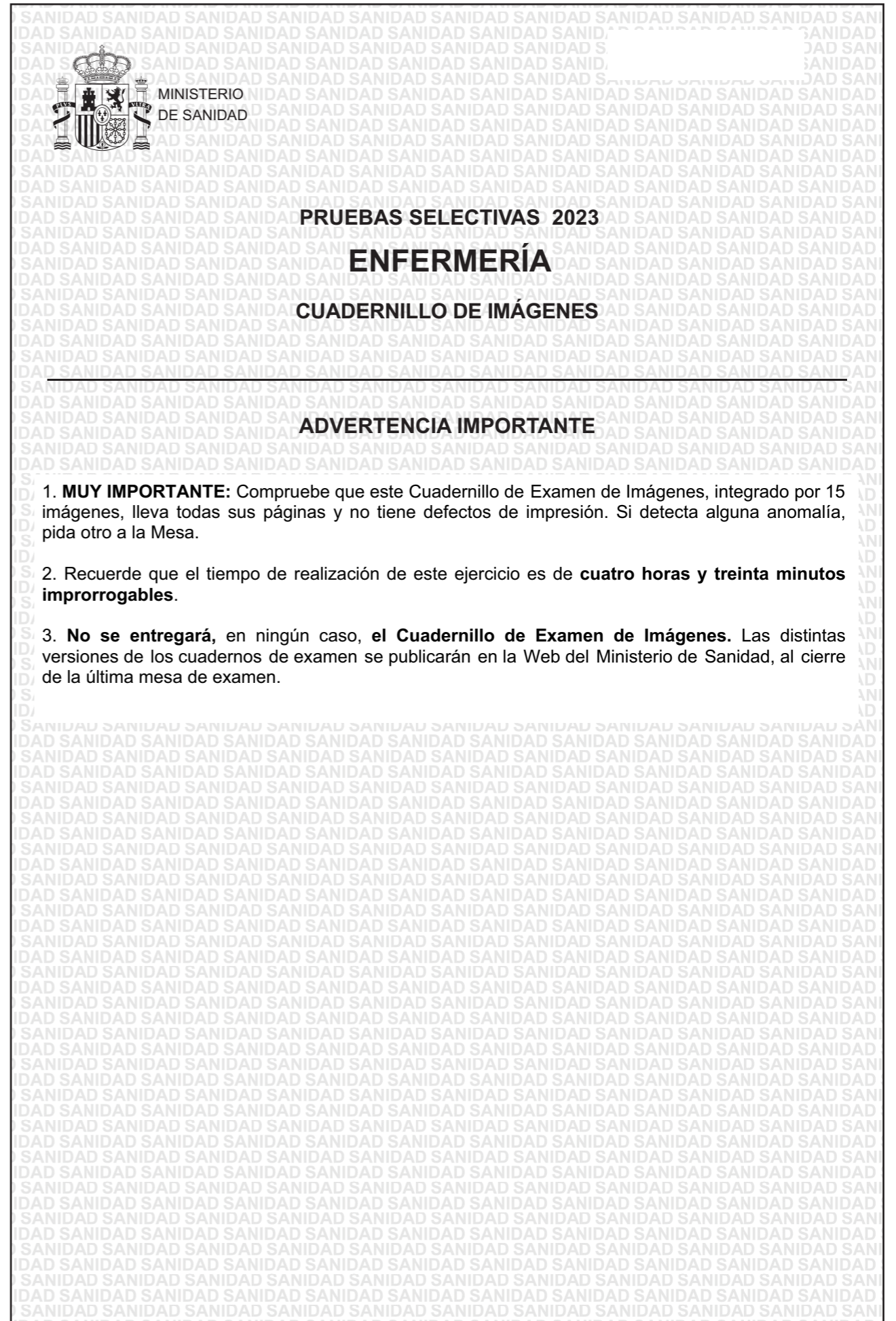




Imagen 15



Imagen 1

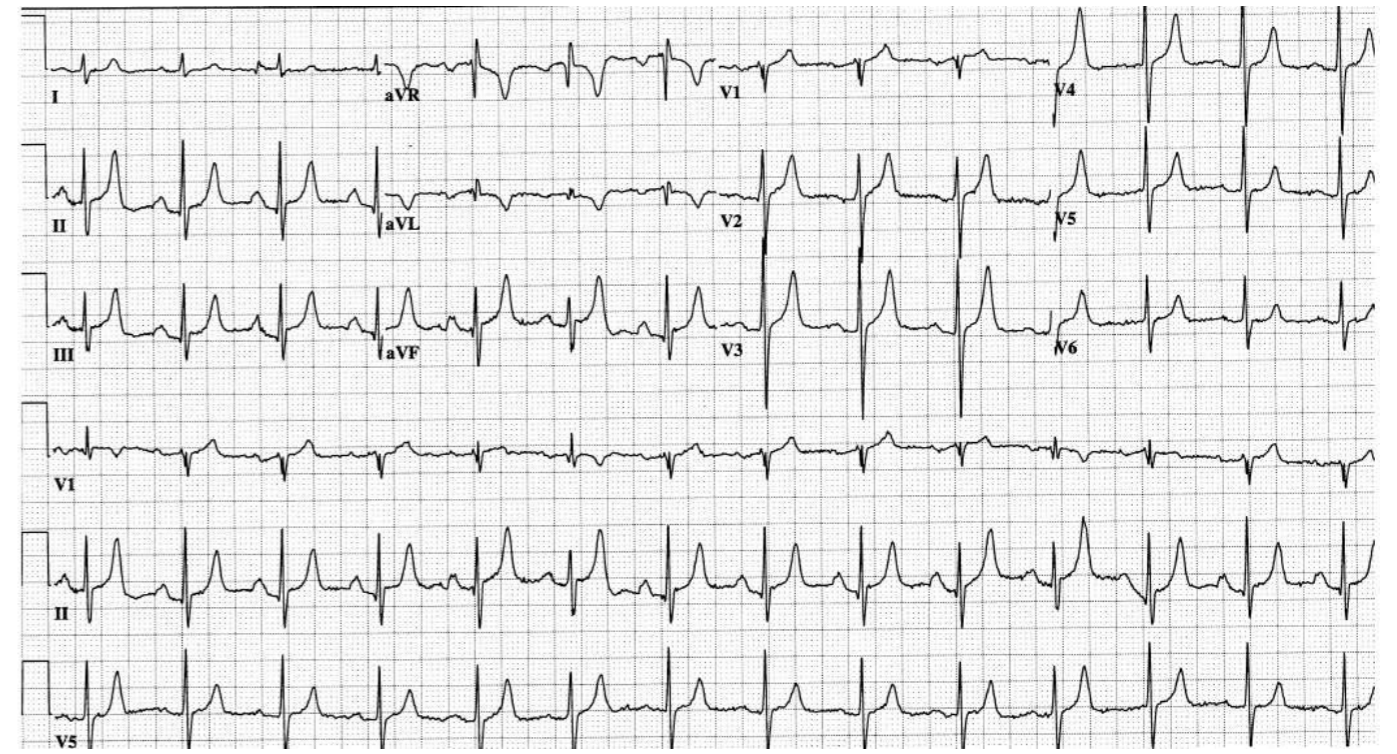


Imagen 2

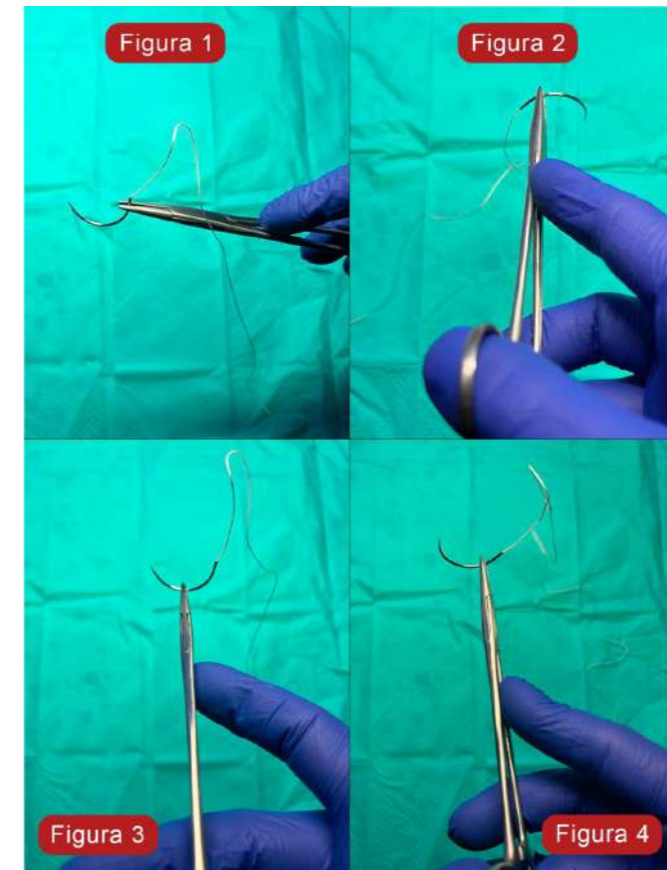


Imagen 3



Imagen 13



Imagen 4

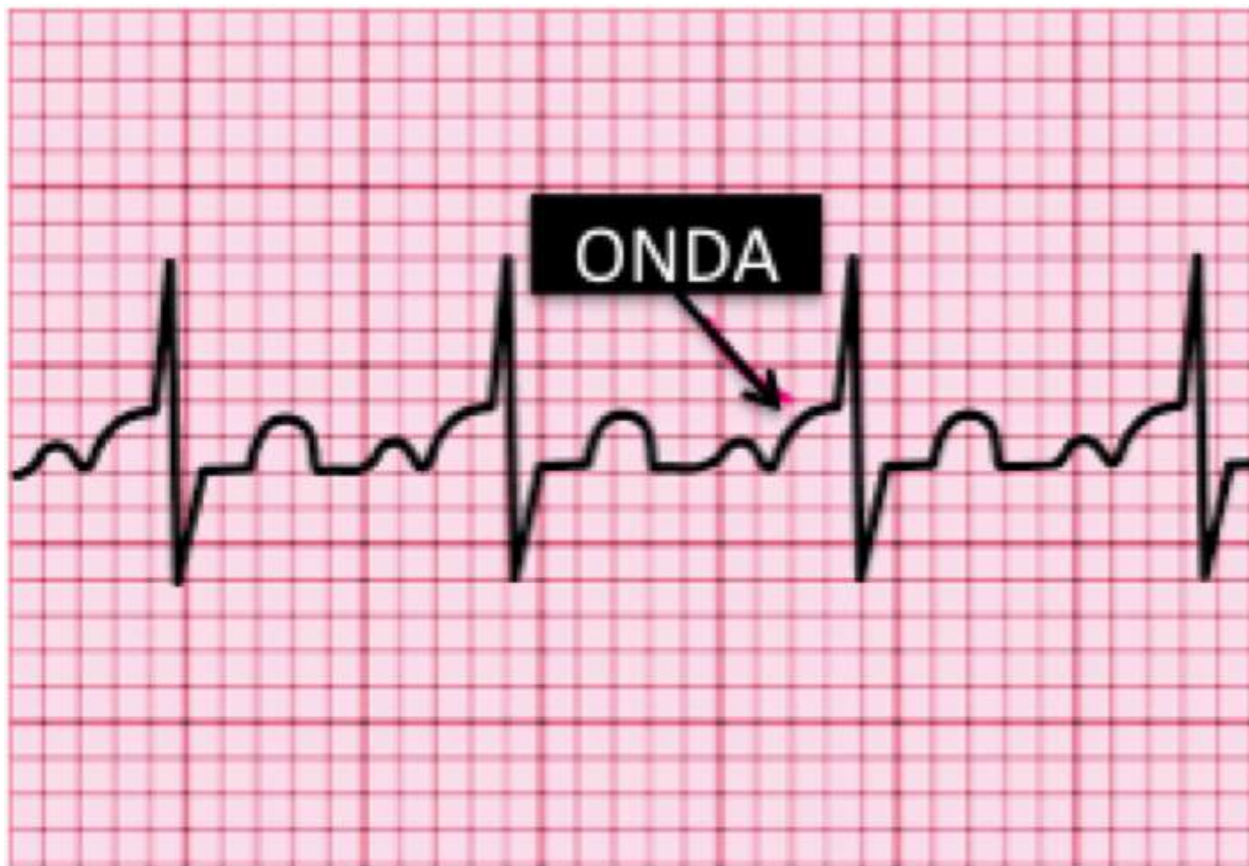


Imagen 14

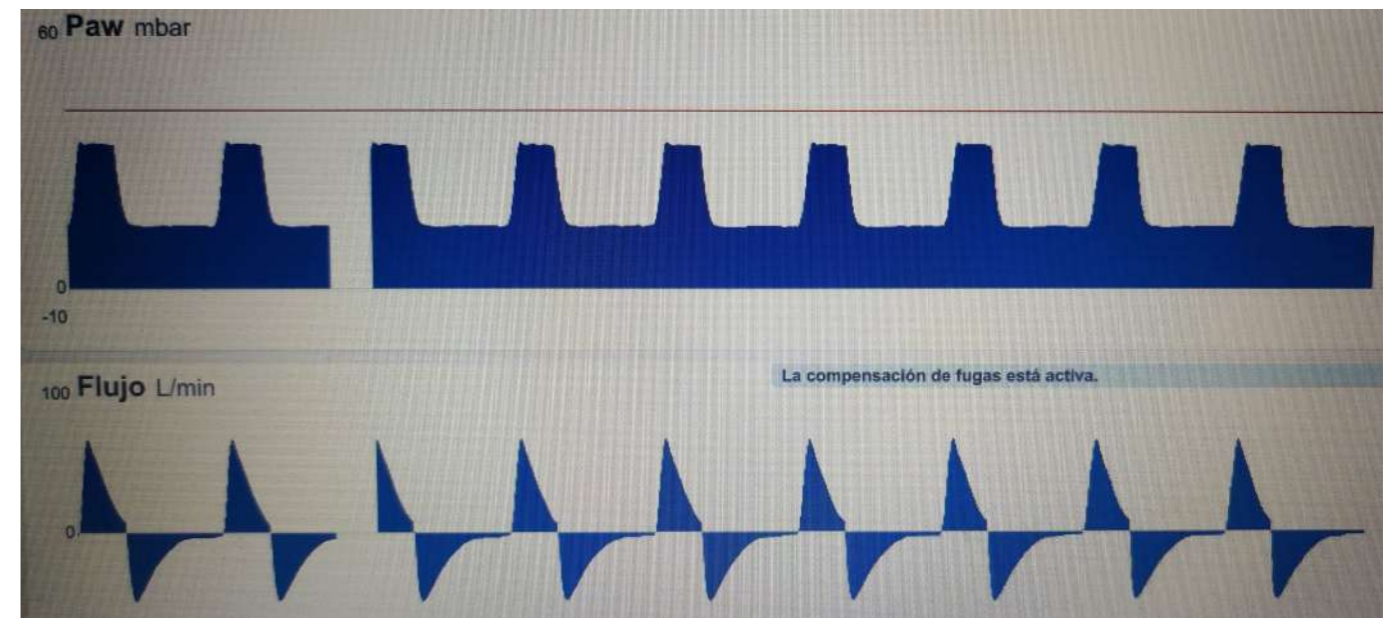


Imagen 11

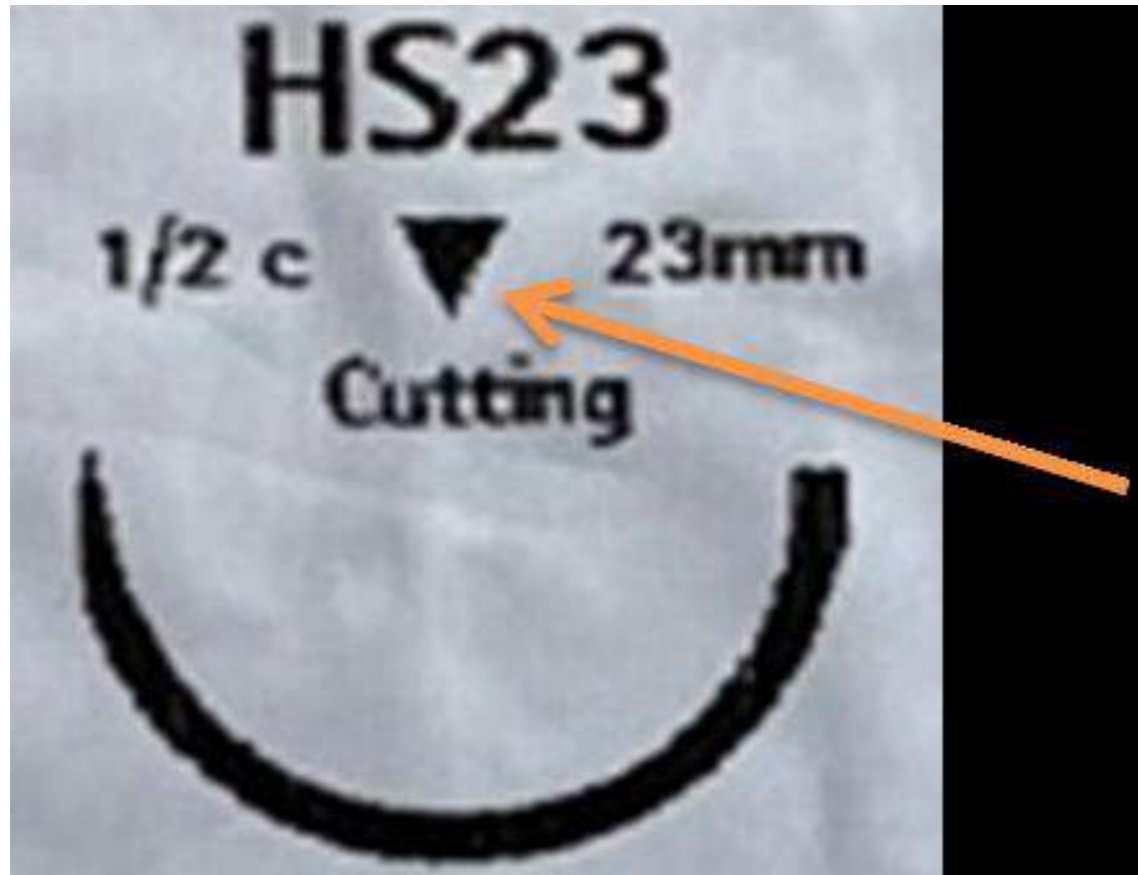


Imagen 5

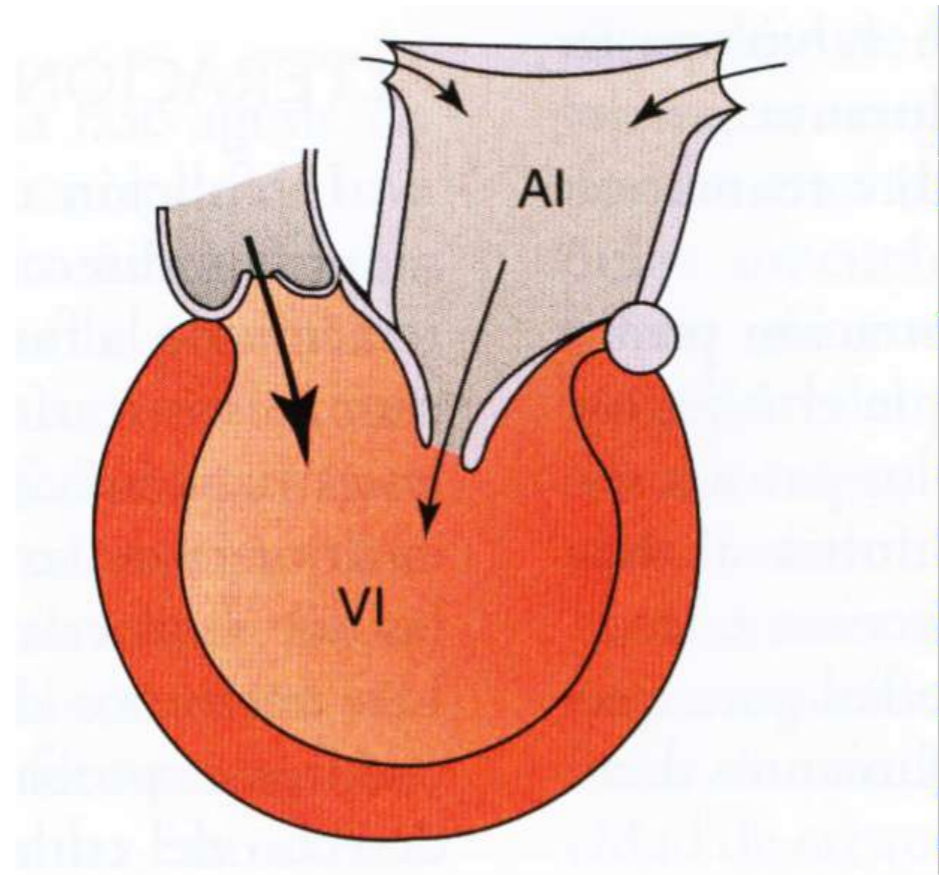


Imagen 12



Imagen 6

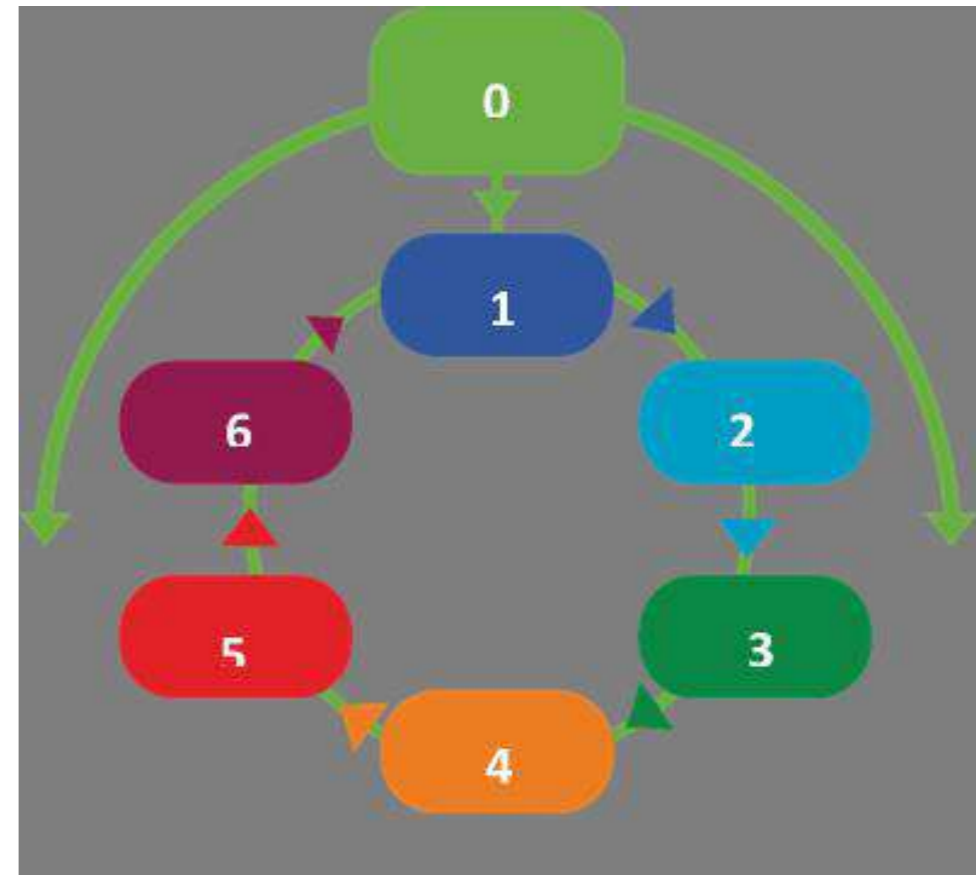


Imagen 7



Imagen 8

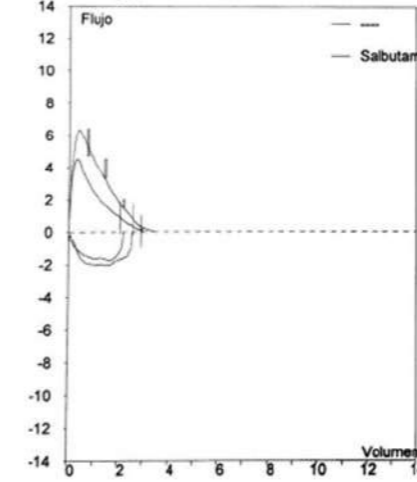


Imagen 9

**ESPIROMETRÍA FORZADA**

	Pre	Teórico	%Teórico	LIN	Post	%Teórico	%Cambio
FVC(L)	2,94	2,89	102	2,18	3,37	116	14
FEV1(L)	2,02	2,49	81	1,86	2,55	103	26
FEV1/FVC(%)	68,73	81,82	84	71,11	75,76	93	10
PEF(L/S)	4,55	6,16	74	4,68	6,33	103	39
MEF(L/S)	1,38	3,53	39	2,13	2,05	58	49
MEF25(L/S)	0,63	1,76	36	-0,46	0,80	45	27
F50Ex/In(%)	99,10	0,00	---	---	125,19	---	26
FVC ins(L)	2,15	0,00	---	---	2,49	---	16

Curva Flujo / Volumen



Curva Volumen/Tiempo

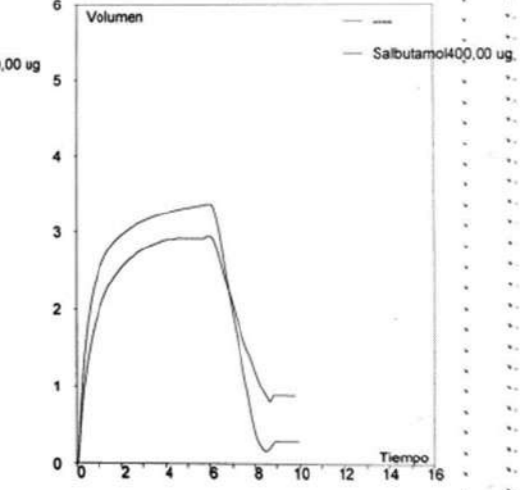


Imagen 10

